

Dirección General de Crédito Público

14 de febrero de 2019

Departamento de Deuda y Riesgo

ADMINISTRACIÓN CENTRAL

Deuda Externa, Año 2019

Millones de US\$		
	Monto	%
Meta Desembolsos	486.5	100%
Desembolsado PIP*	0.20	0%
Desembolsado Sectoriales	0	0%
Por Desembolsar	486.3	100%
Contratación de Préstamos	450	100%
Contratado Programas y Proyectos	0	0%
Contratado Préstamos Sectoriales	0	0%

*PIP: Programas de Inversión Pública

Deuda Interna, Año 2019

Millones de Lempiras		
	Monto	%
Meta Colocación Año 2019	21,549.3	100%
Colocado	0	0%
Por Colocar	21,549.3	100%

Servicio de Deuda, Año 2019

Millones de Lempiras				
Total Servicio Programado, Año 2019				
Detalle	Externa	Interna	Total	%
Principal	6,338.1	12,762.6	19,100.7	50%
Int/Com	6,287.0	12,522.9	18,809.9	50%
Total Año 2019	12,625.1	25,285.5	37,910.6	100%
% Particip.	33%	67%	100%	

Servicio de Deuda Pagado

Detalle	Externa	Interna	Total	%
Principal	185.6	767.5	953.1	49%
Int/Com	88.2	922.9	1,011.1	51%
Total Pagado	273.8	1,690.4	1,964.2	100%
% Particip.	14%	86%	100%	

Servicio de Deuda por Pagar

Detalle	Externa	Interna	Total	%
Principal	6,152.5	11,995.1	18,147.6	50%
Int/Com	6,198.7	11,600.1	17,798.8	50%
Total a Pagar	12,351.2	23,595.2	35,946.4	100%
% Particip.	34%	66%	100%	

Fuente: SEFIN Tipo de Cambio: L24.3729 por 1 US\$
Nota: Las cifras programadas de servicio de deuda pueden sufrir modificaciones debido a la fluctuación de las monedas de contratación de deuda.

DEUDA PÚBLICA DE LA ADMINISTRACIÓN CENTRAL

El presente informe muestra el saldo y operaciones de Deuda Pública de la Administración Central de la República de Honduras

Saldo de la Deuda Pública de la Administración Central de Honduras
Cifras en Millones

Al 14 de Febrero de 2019

Descripción	Moneda Nacional	US\$	% PIB	% Total
Deuda Externa	169,109.42	6,938.42	28.7%	61%
Deuda Interna	109,017.06	4,472.88	18.5%	39%
Deuda Total¹	278,126.47	11,411.30	47.3%	100%

1: La relación Deuda/PIB equivale a 47.3%

Relación Deuda/PIB según PIB Proyectado I Trimestre de 2019 (L.588,603.46 millones) equivalente a (US\$24,149.92 millones), tipo de cambio 1 US\$ a L.24.3729

El saldo de la Deuda Externa de la Administración Central, muestra una leve reducción respecto al saldo de la semana anterior producto de las amortizaciones realizadas en el período en referencia, de igual forma el saldo de la Deuda Interna de la Administración Central en moneda nacional muestra una leve reducción respecto a la semana anterior producto de amortizaciones de Bonos GDH.

DEUDA PÚBLICA DEL SECTOR PÚBLICO NO FINANCIERO

Cifras en Millones

Al 30 de Noviembre de 2018

Descripción	Moneda Nacional	US\$	% PIB	% Total
Deuda Externa	171,240.32	7,045.74	29.8%	71%
Deuda Interna**	70,662.21	2,907.42	12.3%	29%
Deuda Total²	241,902.53	9,953.16	42.1%	100%

2: La relación Deuda/PIB equivale a 42.1% (en términos nominales)

Relación Deuda/PIB según PIB total al cierre de 2018 (L.575,260.0 millones) equivalente a (US\$23,669.26 millones), tipo de cambio 1 US\$ a L.24.3041 del 30 de noviembre de 2018.

**Fuente Deuda Interna: BCH

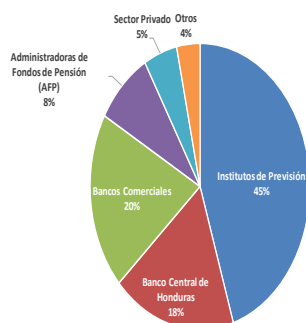
Calificación de Riesgo Crediticio

Agencia Calificadora	Calificación Anterior			Calificación Actual		
	Fecha	Rating	Perspectiva	Fecha	Rating	Perspectiva
Moody's	sep-17	B1	Estable	may-18	B1	Estable
Standard & Poor's	jul-17	BB-	Estable	jul-18	BB-	Estable

Fuente: Moodys / Standard & Poor's

Tenedores de la Deuda Interna de la Admón. Central al 14 de Febrero de 2019

Porcentajes de Tenencia (%)



Fuente: BCH

Indices Macroeconómicos BCH

Reservas Internacionales Brutas	US\$5,148.9
Tipo de Cambio Lempira por 1 US\$ al 14 de febrero de 2019	L24.3729
Tipo de Cambio Lempira por 1 US\$ al 14 de febrero de 2018	L23.5512
Tipo de Cambio Lempira por 1 US\$ al 01 de Enero de 2019	L24.3388
Tipo de Cambio Lempira por 1 Euro al 14 de Febrero de 2019	L27.4463
Tasa Política Monetaria	5.75%
Tasa Activa Moneda Nacional Diciembre de 2018	12.99%
Tasa Pasiva Moneda Nacional Diciembre de 2018	7.95%
Tasa Activa Moneda Extranjera Diciembre de 2018	6.94%
Tasa Pasiva Moneda Extranjera Diciembre de 2018	3.77%

Fuente: BCH

Cuadro Comparativo de la Inflación - Devaluación 2018-2019

Reservas Internacionales Netas	US\$4,855.6 millones
Devaluación del Lempira respecto al US\$ medido del 14 de Febrero de 2018 al 14 de Febrero de 2019	3.49% equivalente a L0.82
Devaluación del Lempira respecto al US\$ medido entre el 01 y 14 de Febrero de 2019	0.14% equivalente a L0.03
Inflación Acumulada Enero de 2019	0.03%
Inflación Interanual Enero de 2019	3.95%
Inflación Interanual Enero de 2018	4.57%

Fuente: BCH

Cuadro de Desembolsos

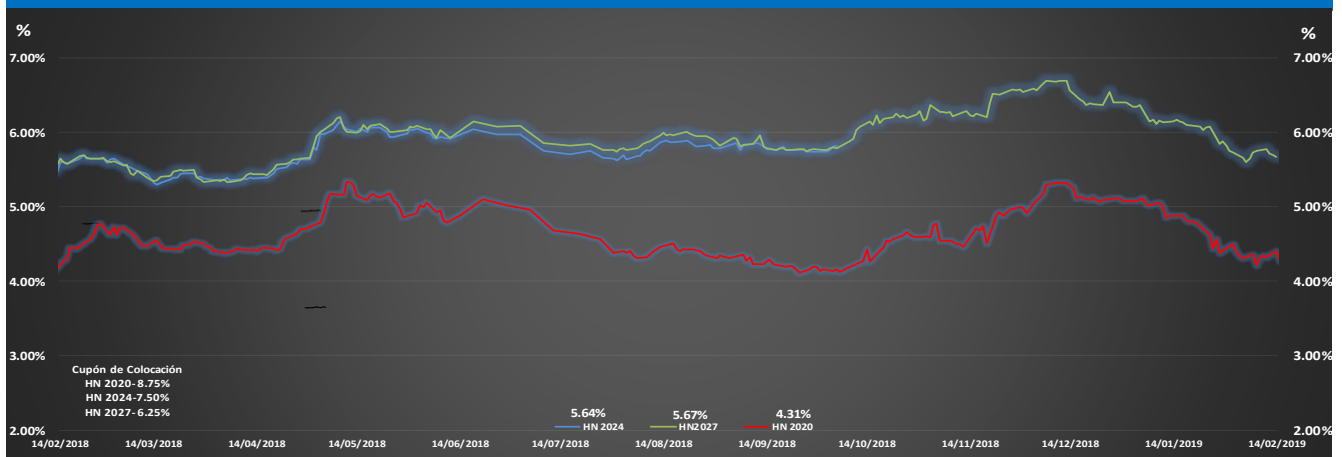
Cifras en millones de Dólares de los Estados Unidos de América

Organismo Financiero	Monto Contratado y Pendiente por Desembolsar (A)	Desembolsos Acumulados de los Préstamos en Ejecución (B)	Disponible 2019 (A-B)	Desembolsos 2019 (D)	% Desembolso (B/A)
PROGRAMAS Y PROYECTOS DE LA ADMINISTRACIÓN CENTRAL (AC)					
MULTILATERALES	1,434.63	685.55	749.08	0.20	48%
BID	758.87	303.23	455.64	-	40%
Banco Mundial	84.86	50.19	34.67	0.20	59%
BCIE	563.66	316.63	247.03	-	56%
FIDA	9.24	7.57	1.67	-	82%
OPEC/OFID	18.00	7.93	10.07	-	44%
BILATERALES	289.52	86.04	204.38	-	30%
Alemania (KFW)	22.72	20.77	1.96	-	91%
Korea (Export Bank)	77.77	40.61	38.05	-	52%
Italia (Artigiancassa)	17.04	14.37	2.67	-	84%
India (Exim Bank)	26.50	8.78	17.72	-	33%
Japón (JICA)	145.49	1.51	143.98	-	1%
BANCOS COMERCIALES	113.69	55.24	58.45	-	49%
Banco Europeo de Inversiones (BEI)	89.20	55.24	33.96	-	62%
ING Bank N.V.	24.49	-	24.49	-	0%
Sub Total AC	1,837.84	826.83	1,011.91	0.20	45%
PROGRAMAS Y PROYECTOS RESTO DEL SECTOR PÚBLICO (RSP)					
ICBC	297.72	266.41	31.31	-	89%
Sub Total Resto Sect. Público	297.72	266.41	31.31	0	89%
Total Admón. Central + RSP	2,135.56	1,093.24	1,043.22	0.20	51%

Fuente:SIGADE

Comportamiento de los Bonos Soberanos

Gráfica de Rendimientos en el Mercado Secundario al 14 de Febrero de 2019



Fuente:Bloomberg

Comportamiento de los Bonos Soberanos

Gráfica de Precios en el Mercado Secundario al 14 de Febrero de 2019



Fuente:Bloomberg